

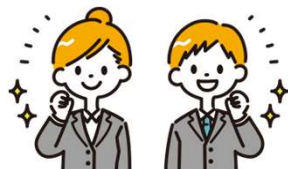


給与計算も承っています

まずはお気軽にお問い合わせください

☎ 03-6384-7346

✉ info@officemaketime.com



給与計算顧問料

計算する人数	顧問料/月額
～10人	10,000円
11人以上	15,000円

上記以外に、従量料金として1人1,000円



発行者



助成金総合コンサルタント & 障害年金専門社労士

社会保険労務士事務所

オフィスメイクタイム 代表 西野 史朗

〒170-0001 東京都豊島区北大塚2-9-9 原田ビル201

☎ 03-6384-7346

受付時間 9:00-18:00 [土・日・祝日を除く] HP: <https://officemaketime.com>

特集

購入費用の75%が助成金から支給される！
「業務改善助成金」

よくある質問

会社員のケガに労災は適用される？

新型コロナウイルス感染症の5類移行に思う

気が付けば、まもなく関東も梅雨入りの時期になりました。もうじき今年も半分終わるかと思うと、月日の過ぎるスピードが恐ろしくなります。

さて、新型コロナウイルス感染症が、今年の5月8日から、5類感染症に扱いが変更されました。

5類移行後の感染対策は、個人や事業主の個別判断が基本になり、感染による発症後5日間は、他人に感染させるリスクが高いため、外出を控えることが推奨されています。

(インフルエンザなどと同じ扱い)

市中の人もかなりコロナ前に戻っている感がありますし、外国人観光客も多く見かけるようになりました。徐々に以前の日常が戻りつつありますが、コロナをくぐって変化した様々な行動様式が、果たして元に戻るのか、そのまま定着するのか、見ものではありません。

オフィスメイクタイム
代表 西野 史朗

